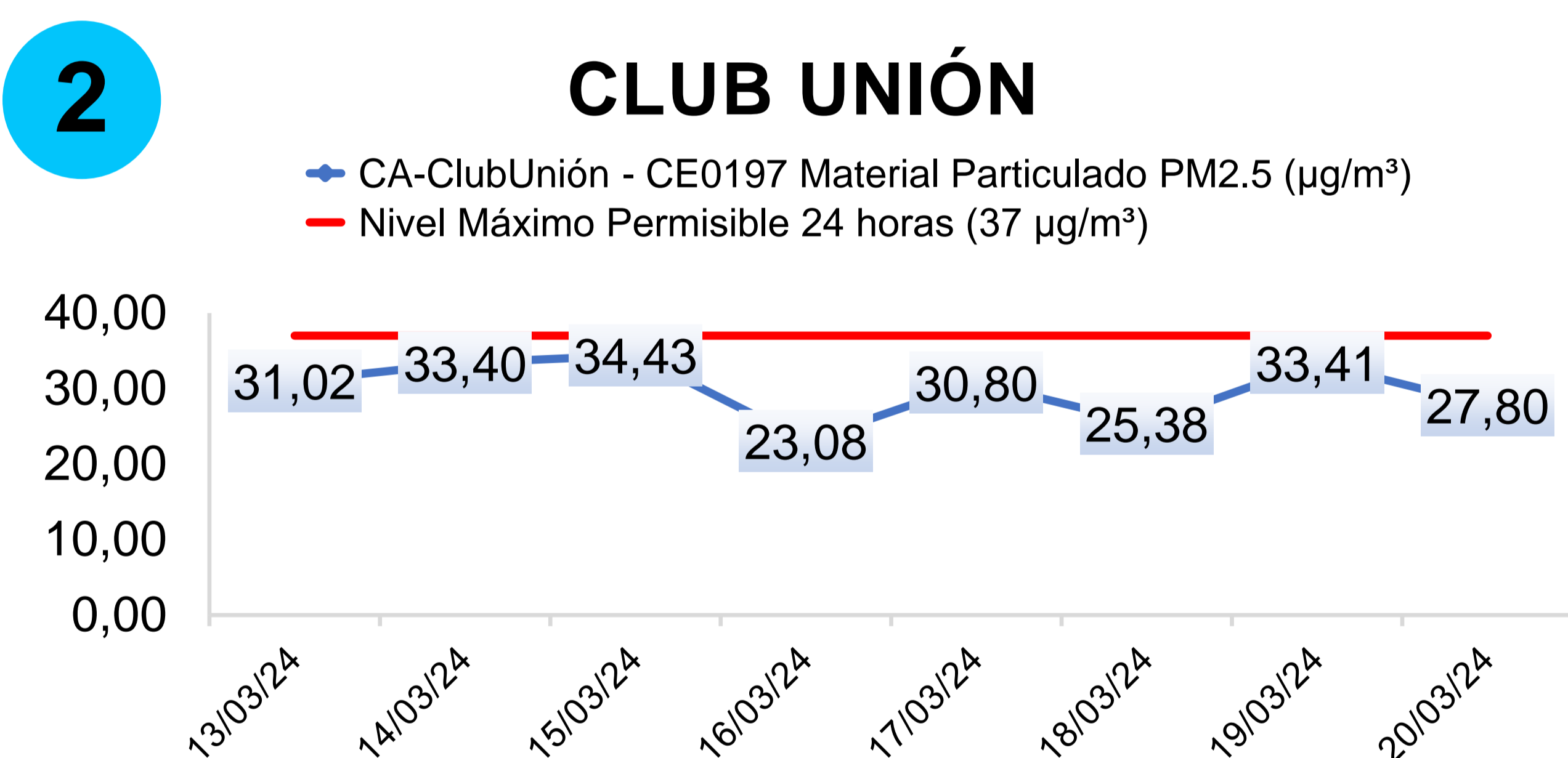
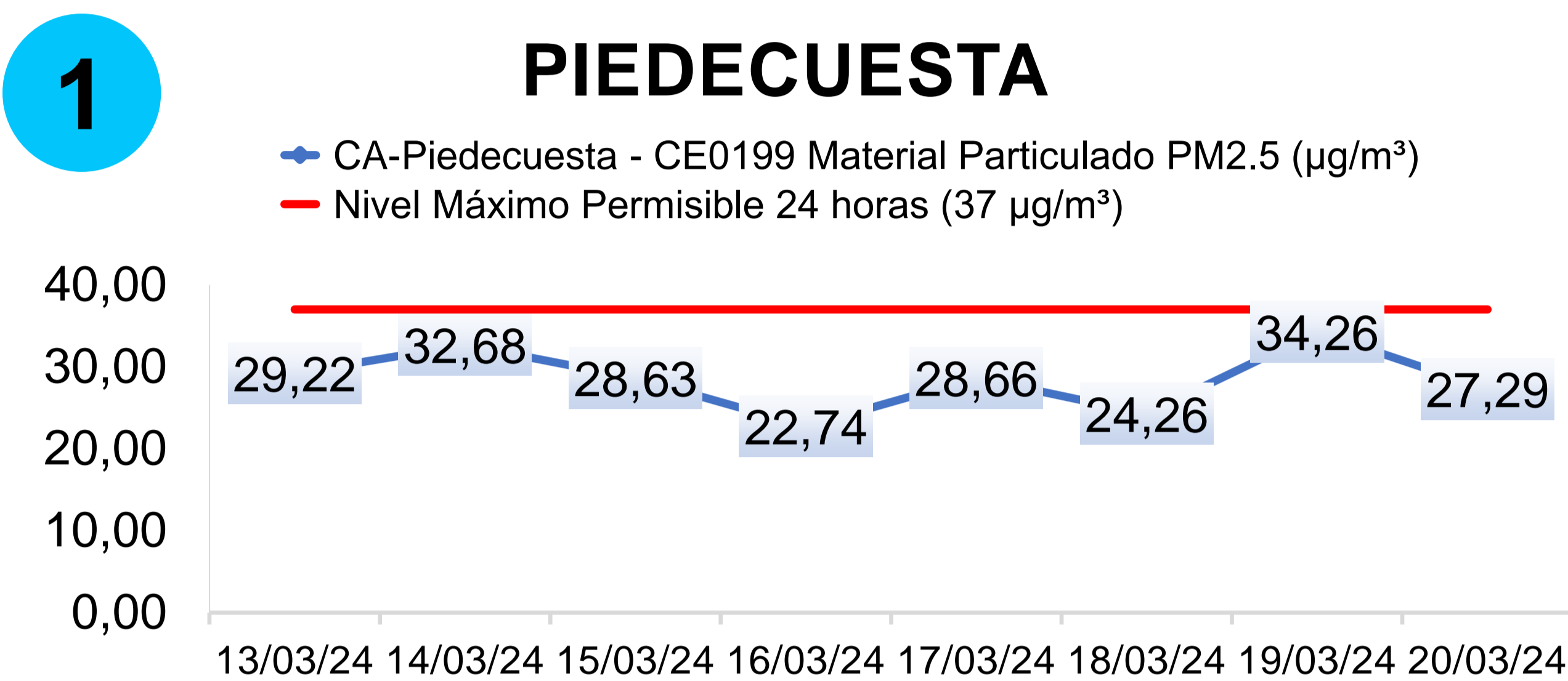


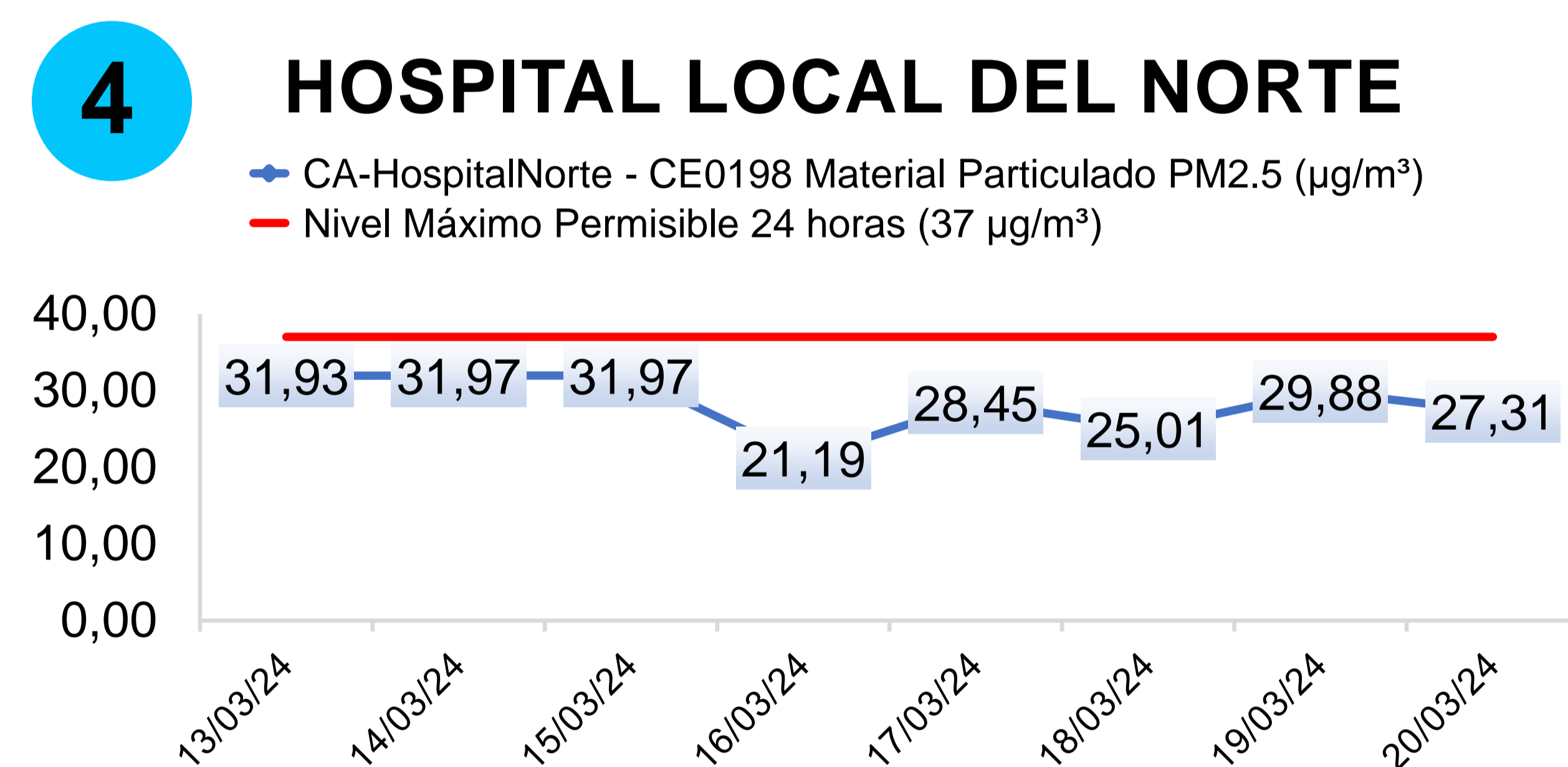
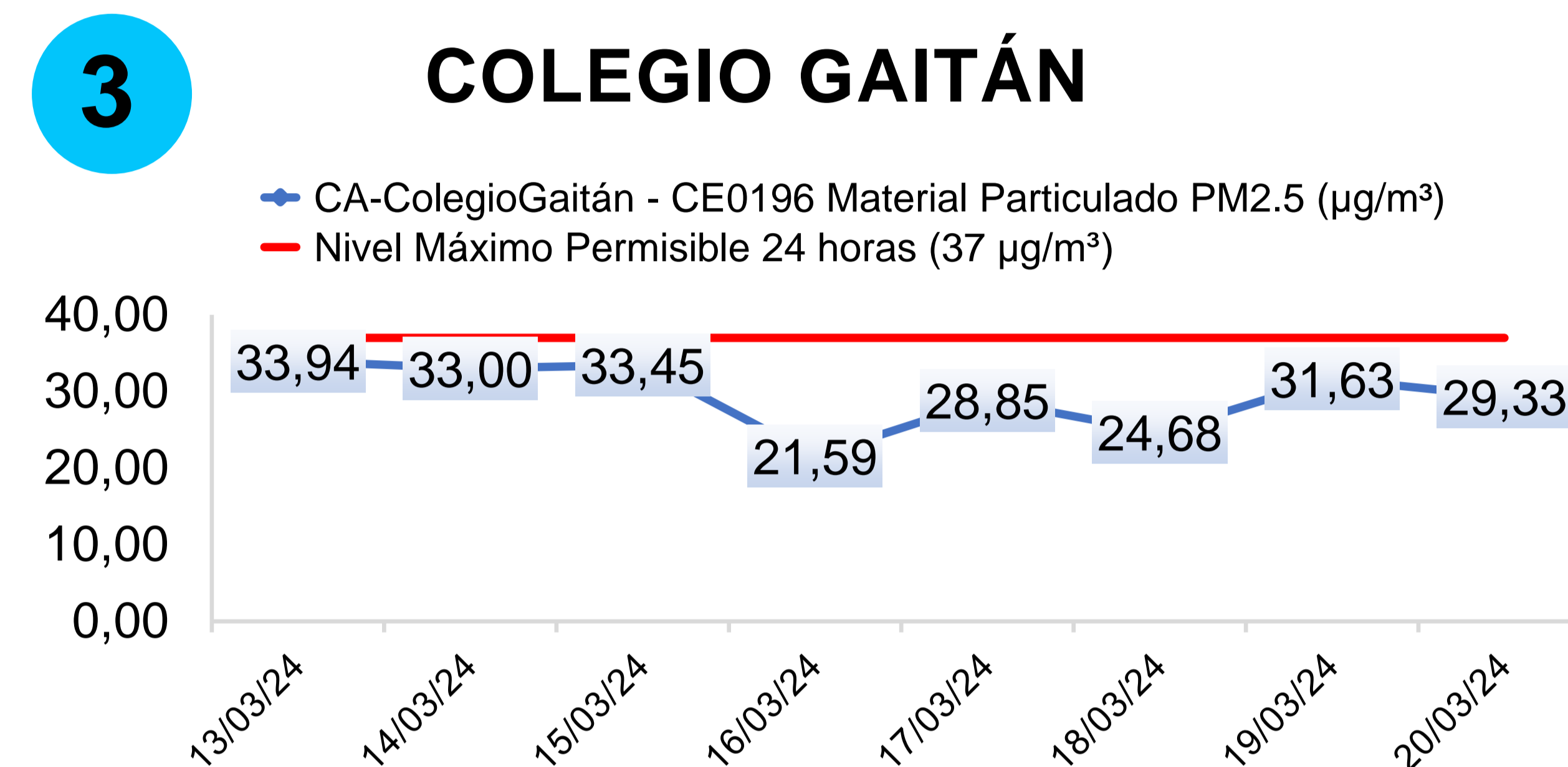
REPORTE SEMANAL:

**ICA PM 2.5 - CONCENTRACIÓN PM 2.5
DEL 13/03/2024 AL 20/03/2024**

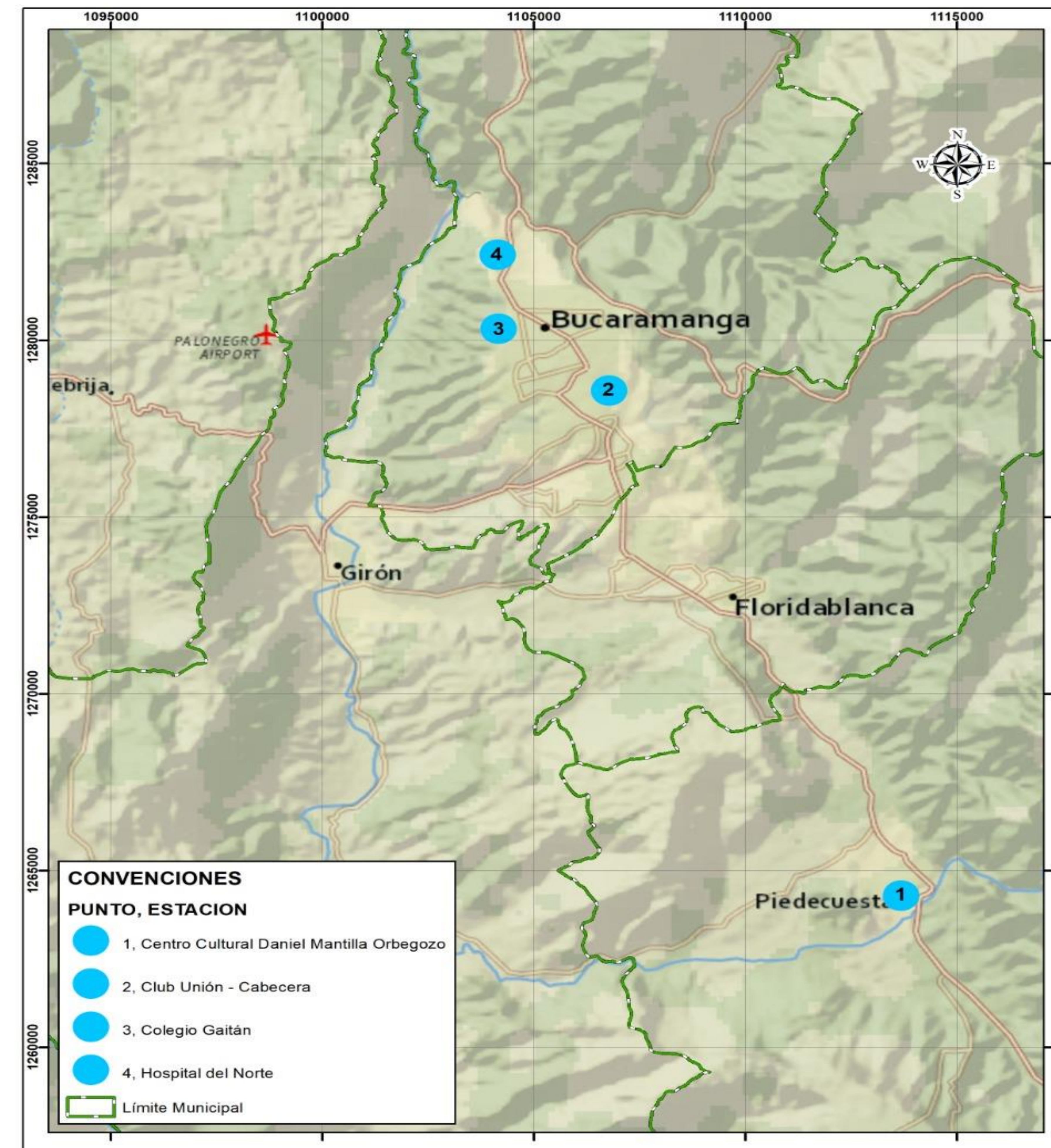
No. R097



ÍNDICE DE CALIDAD DEL AIRE (ICA) 24 HORAS								
ESTACIÓN	M	J	V	S	D	L	M	M
Hospital Norte	90	90	90	67	82	76	86	84
Piedecuesta	84	92	84	71	84	73	94	80
Club Unión	88	92	94	71	88	76	92	80
Colegio Gaitán	94	92	92	69	84	76	90	84



ESTADO DE LA CALIDAD DEL AIRE		
0 - 50	Buena	
51 - 100	Aceptable	
101 - 150	Dañina a la salud de grupos sensibles	
151 - 200	Dañina para la salud	
201 - 300	Muy dañina para la salud	
301 - 500	Peligroso	
ND	No disponible	



El SVCA de la CDMB declara que los resultados obtenidos en la medición concentración de PM2.5 son validos para la muestra analizada.

Observación 1: Determinación Directa en Campo de Material Particulado como PM2.5 en la Atmósfera: Sistemas de Medición Automatizados para la determinación de la Concentración de Material Particulado (PM10; PM2.5): EN 16450:2017. La incertidumbre del parámetro PM2.5 se distribuye de la siguiente manera:

Estación CCDMO- Piedecuesta: 1.076; Estación Colegio Gaitán: 1.0967 ; Estación Club Unión: 1.0626 ; Estación Hospital Local del Norte: 1.0632